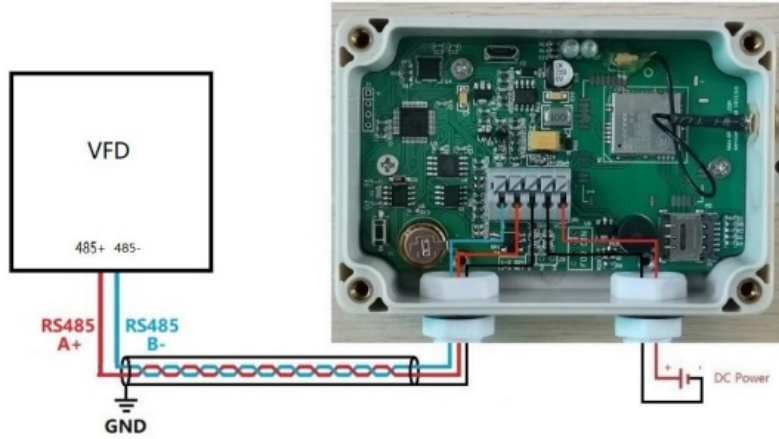




kasa görünümü ve boyutları ürün toz su ve neme dayanıklı üründen üretilmiştir

FRECON

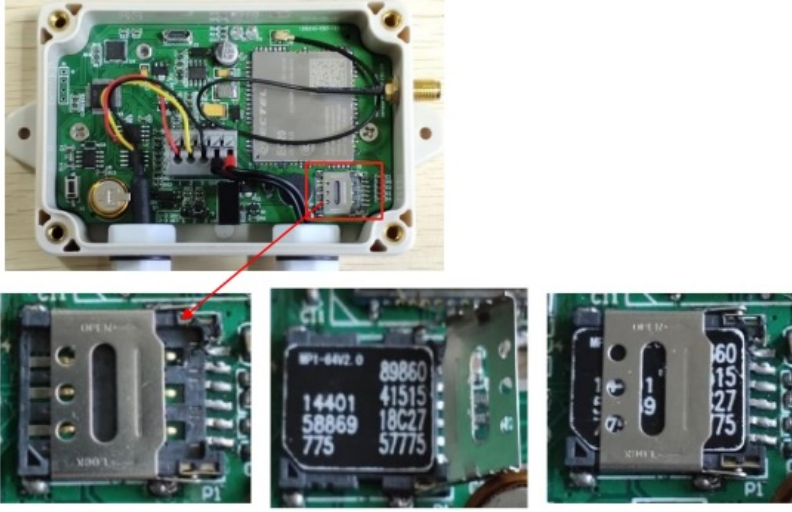
3. wiring



DC power range is **7-24V**. so you can use the +10V power from drive

Ürün frecon için özel tasarlanmış olup sürücü üzerindeki 24v çalışmaktadır bağlantı düzgün ve doğru yapıldığı takdirde sürücüye zarar vermemektedir
Bağlantılar yapılmadan simkart takılmalı cihazımız DATA HATTI İLE ÇALIŞMAKTADIR VE TÜRKCELL OPARATÖRÜ İLE EŞLEŞMEKTEDİR SİSTEMİN ÇALIŞMASI İÇİN TÜRKCELL DATA HATTI KULLANILMALIDIR

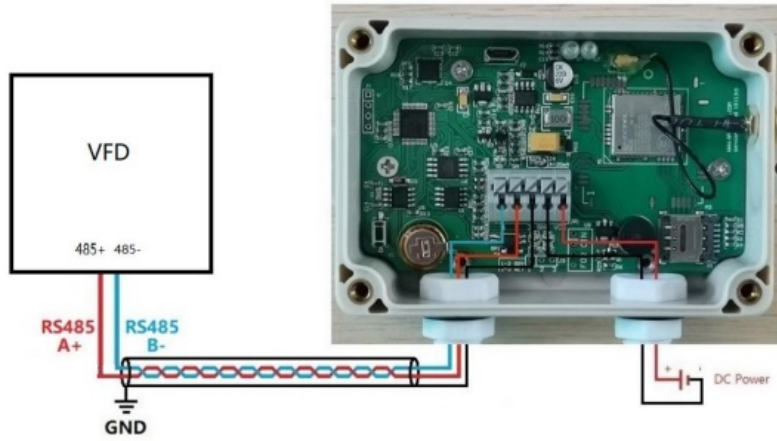
4. Install SIM card



SİMKART RESİMDE GÖRÜLDÜĞÜ GİBİ TAKILMALIDIR TAKILDIKTAN SONRA BAĞLANTILAR YAPILABİLİR

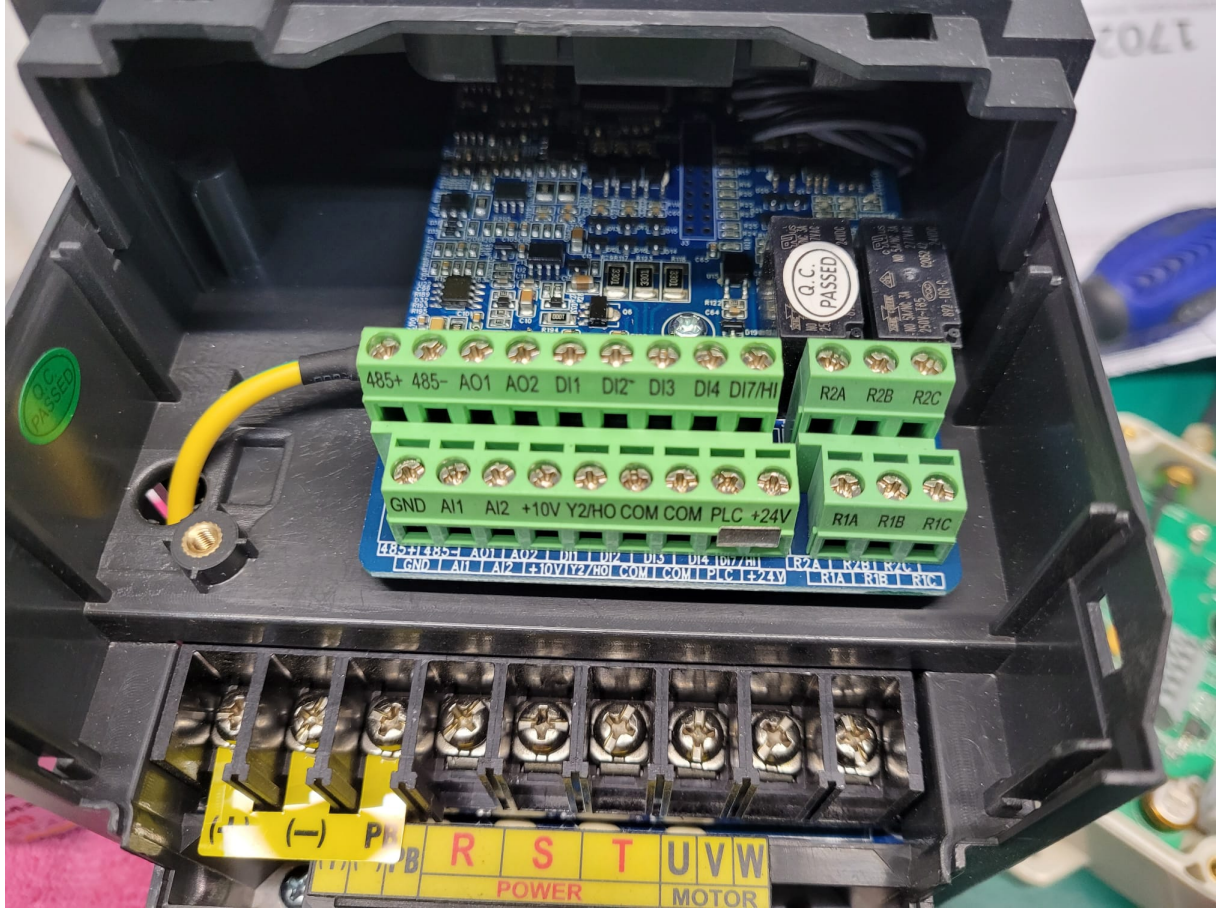
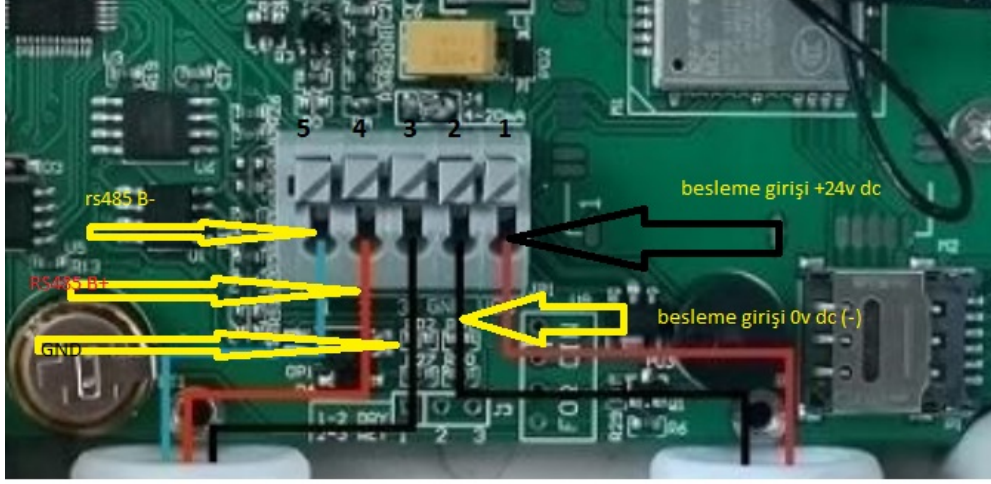
FRECON

3. wiring



DC power range is **7-24V**. so you can use the +10V power from drive

- 1- 24V + DC GİRİŞ
- 2- 0V – DC GİRİŞ
- 3- GND
- 4- RS485 A+
- 5- RS485 B-



SÜRÜCÜ KLEMENSİNDE PLC VE +24V MODÜLÜN + BESLEMESİ BAĞLANACAK

SÜRÜCÜ KLEMENSİNDE COM UCUNA MODÜLÜN – BESLEMESİ BAĞLANIR

SÜRÜCÜ KLEMENSİNDE 485+ VE 485- UÇLARI BAĞLANACAK

SÜRÜCÜ KLEMENSİNDE GND UCUNA MODÜLDE GND BAĞLANACAK