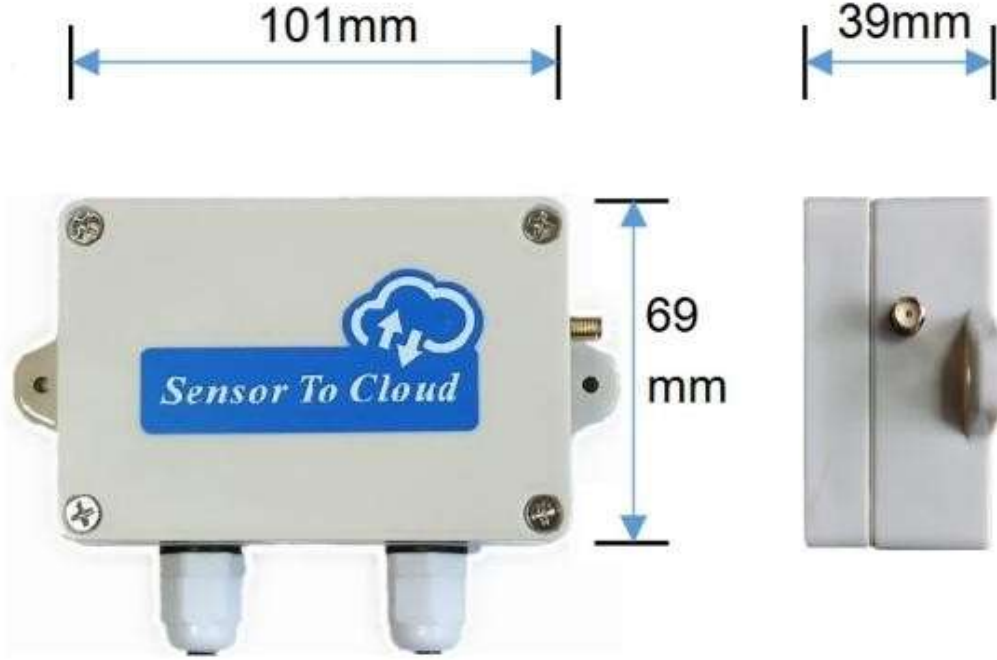
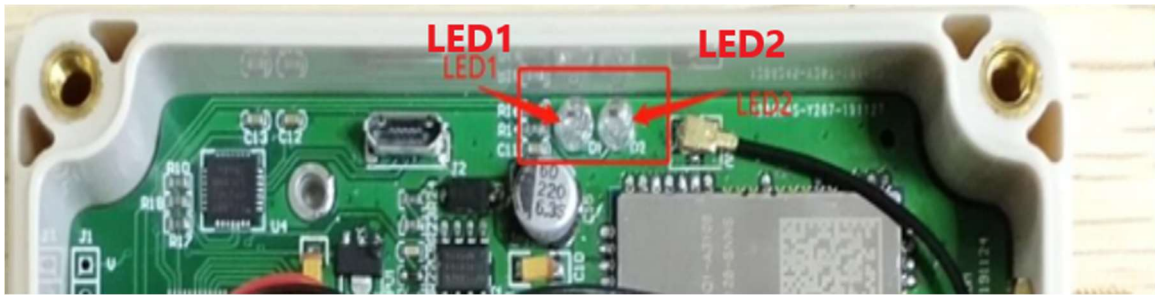


FRECON GPRS IOT100 KURULUM KILAVUZU

1. Boyutlar

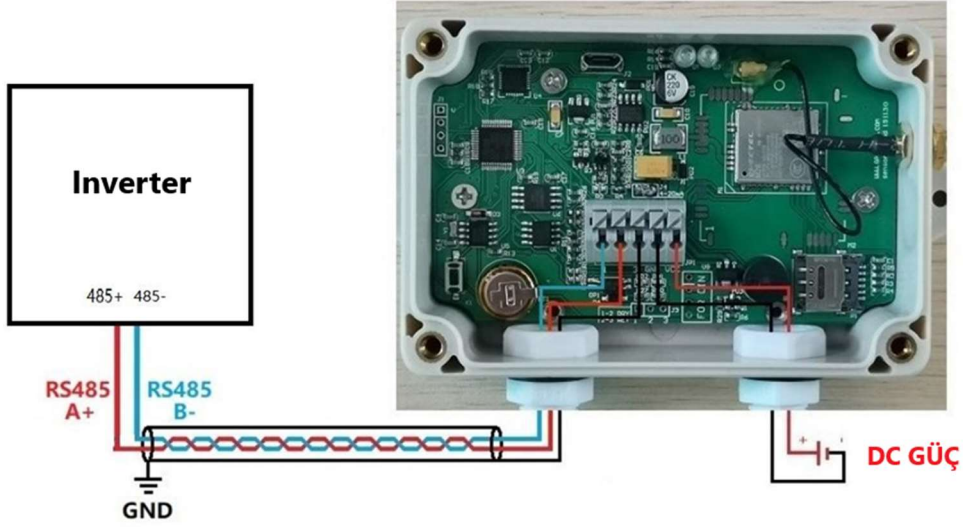


2. Göstergelerin açıklamaları



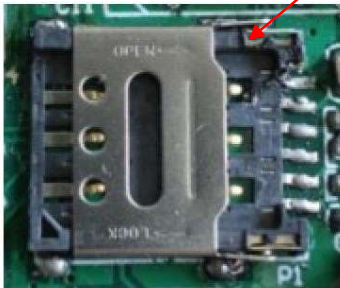
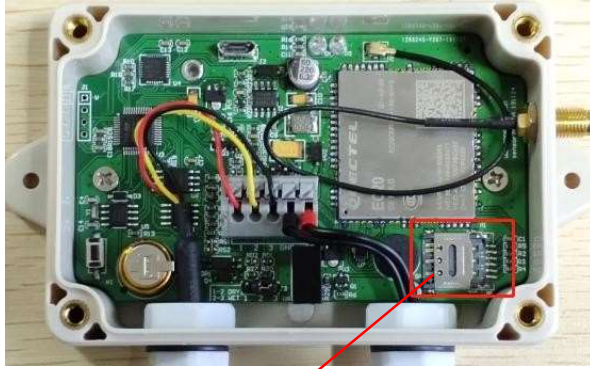
LED	Açıkl
LED1	Güç açıldığı zaman YANIP SÖNECEKTİR. Eğer modem başarılı bir şekilde bağlanırsa sürekli yanar. Eğer bağlantı düşerse ya d sinyal yoksa yeniden yanıp sönmeye devam eder.
LED2	Normalde bu LED kapalıdır. Eğer RS485 bağlantısı kurulmuşsa ve data gelmeye başlamışsa yanıp sönmeye başlar. Bu LED e bakarak bilgi gelmeye başladığını anlayabilirsiniz.

3. wiring



7-24V aralığında bir DC güç kullanılabilir. Bu yüzden inverterde ki +10V güç kaynağını kullanabilirsiniz.

4. ISIM kart takılması:



1. Kapağı sağa itin ve açın.



2. Nano sim kartı ekranda gösterildiği gibi yerleştirin.



3. Kapağı kapatın ve sola itin ve sıkıştırın.

5. Modem Seri Numarası

