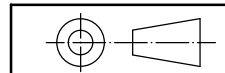
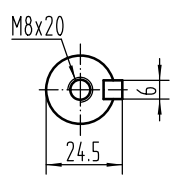
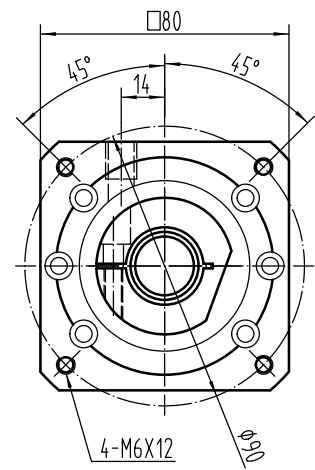
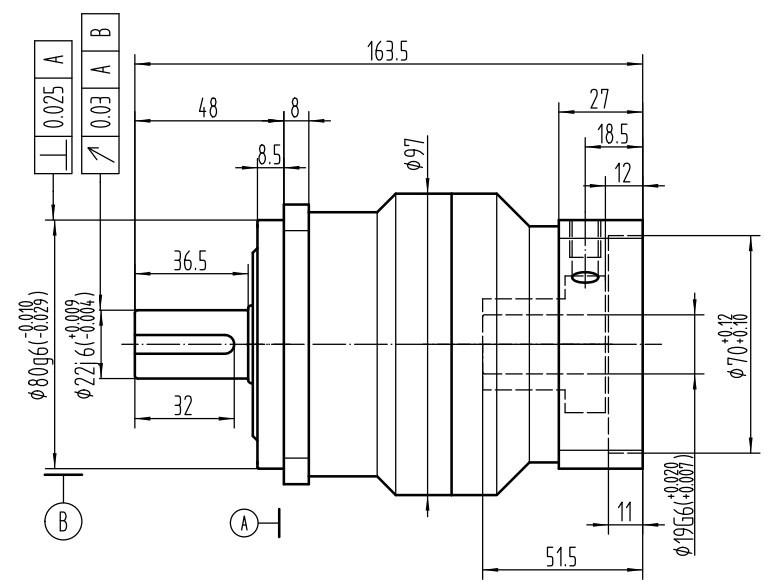
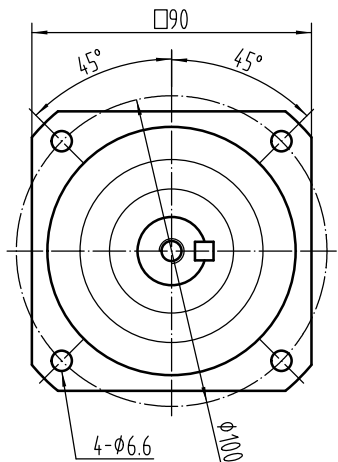


Rapport de transmission : 1 : 5
 Vitesse d'entrée : 3000rpm
 Vitesse maximale : 6000rpm
 Couple nominal de sortie : 150N.m
 Couple maximal de sortie :
 2.5* le couple nominal de sortie
 Charge maximale radiale : 3200N
 Charge maximale axiale : 2300N
 Jeu : $\leq 3'$ minute d'arc
 Durée de vie : 20000h
 Température : -15°C-90°C
 Niveau de sécurité : IP65



	VERSION	TOLERANCES GENERALES		FINITION	FORMAT A2	MASSE
	A000	-			DESIGNATION	
	CONCEPTEUR	DATE	SIGNATURE	NOTE 1	5MVB PLAN DE MESURES	
	VERIFICATEUR NORMALISATION	29052025	LEI SI	MATERIAU	NUMERO DE PLAN	
	VERIFICATEUR INTEGRATION				MVB-090-005-P1-19-F008	
	APPROBATEUR				ECHELLE	1:1
					PAGE	1/1

MVB-090-005-P1-19-70-90-M6